

			<u>Art.-Nr.</u>
Suzuki Grand Vitara Modell 9/2005 Modell 11/2008	Trittbrett kurz	Edelstahl poliert	10P4070
	(3-türer)	Stahl schwarz	10P5070
	Flankenschutz-Trittbrett kurz	Edelstahl poliert	10P4078
	(3-türer)	Stahl schwarz	10P5078
	Montagesatz	- - -	10P9070

Lieferumfang:

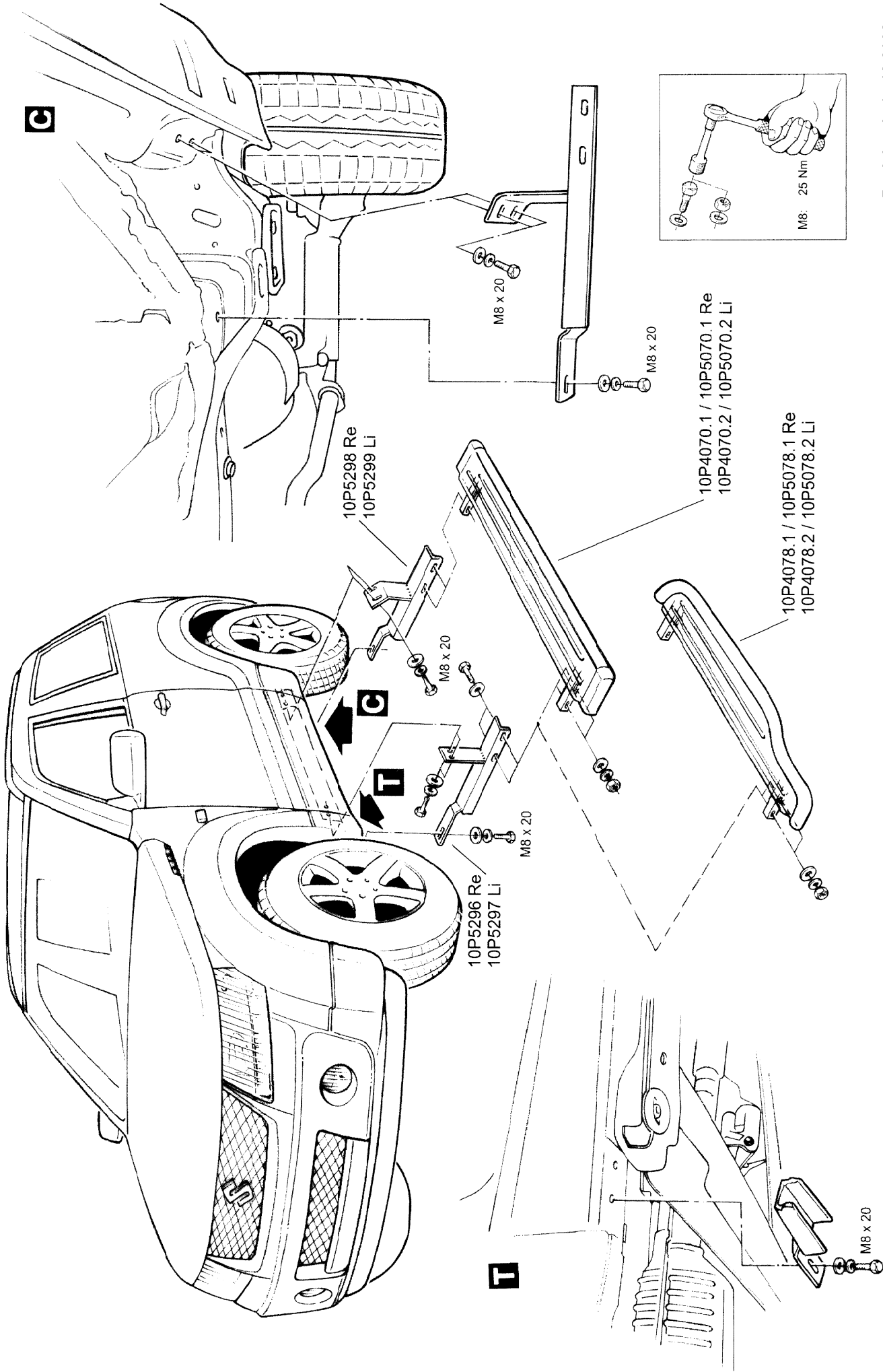
<u>Anzahl</u>	<u>Bezeichnung</u>	<u>Art.-Nr.</u>
1 St.	Auftritt kompl. kurz rechts (Trittbrett)	10P4070.1 / 10P5070.1
1 St.	Auftritt kompl. kurz links (Trittbrett)	10P4070.2 / 10P5070.2
	oder	
1 St.	Auftritt kompl. kurz rechts (Flankensch.-Trittbrett)	10P4078.1 / 10P5078.1
1 St.	Auftritt kompl. kurz links (Flankensch.-Trittbrett)	10P4078.2 / 10P5078.2
	und	
1 St.	Montagesatz	10P9070

Lieferumfang: Montagesatz 10P9070

<u>Anzahl</u>	<u>Bezeichnung</u>	<u>Art.-Nr.</u>
1 St.	Halter vorne, rechts	10P5296
1 St.	Halter vorne, links	10P5297
1 St.	Halter hinten, rechts	10P5298
1 St.	Halter hinten, links	10P5299

Normteile:

<u>Anzahl</u>	<u>Bezeichnung</u>	<u>DIN-Nr.</u>
20 St.	Sechskantschraube M8 x 20	933 Zn DISP+V
8 St.	Sechskantmutter M8	934 Zn DISP+V
28 St.	Scheibe Ø 8,4	125 Zn DISP+V
20 St.	Federring Ø 8	127 Zn DISP+V



Revision 3: 15.12.2008

ANTEC Fahrzeugtechnik GmbH
 Herrschinger Str. 54, D-82266 Inning
 Tel. +49 (0 8143) - 93 20 0
 Fax. +49 (0 8143) - 93 20 49

MONTAGEANLEITUNG
 Suzuki Grand Vitara
 Modell 9/2005
 Modell 11/2008

Trittbrett kurz (3-türer)
 Flankenschutz-Trittbrett kurz (3-türer)
 Montagesatz

Edelstahl poliert / Stahl schwarz
 Edelstahl poliert / Stahl schwarz
 ...

